



**КОМИТЕТ ИМУЩЕСТВЕННЫХ ОТНОШЕНИЙ
АДМИНИСТРАЦИИ ПЕРМСКОГО МУНИЦИПАЛЬНОГО ОКРУГА**

РЕШЕНИЕ

о размещении объектов № 611

Пермский край
Пермский муниципальный округ

06.03.2025

Комитет имущественных отношений администрации Пермского муниципального округа разрешает Обществу с ограниченной ответственностью «ТЗ» (ИНН 5902066270, ОГРН 1235900018012, юридический адрес: 614000, г. Пермь, ул. Советская, д. 40, этаж цокольный, офис 2)

размещение объекта «Нефтепроводы и нефтепродуктопроводы диаметром DN 300 и менее, газопроводы и иные трубопроводы давлением до 1,2 Мпа, для размещения которых не требуется разрешения на строительство (газопровод в п. Горный Пермского м.о. Пермского края)»

на землях государственная собственность на которые не разграничена

на срок 11 месяцев

Местоположение: Пермский край, м.о. Пермский, п. Горный

Приложение: схема предполагаемых к использованию земель или части земельного участка.

Особые условия использования:

1) При размещении газопровода учесть параметры ширины проезда улично-дорожной сети, во избежание сужения полосы отвода дороги.

2) При условии получения разрешения на производство земляных работ.

Заместитель председателя комитета

(подпись, печать)

М.В. Королева

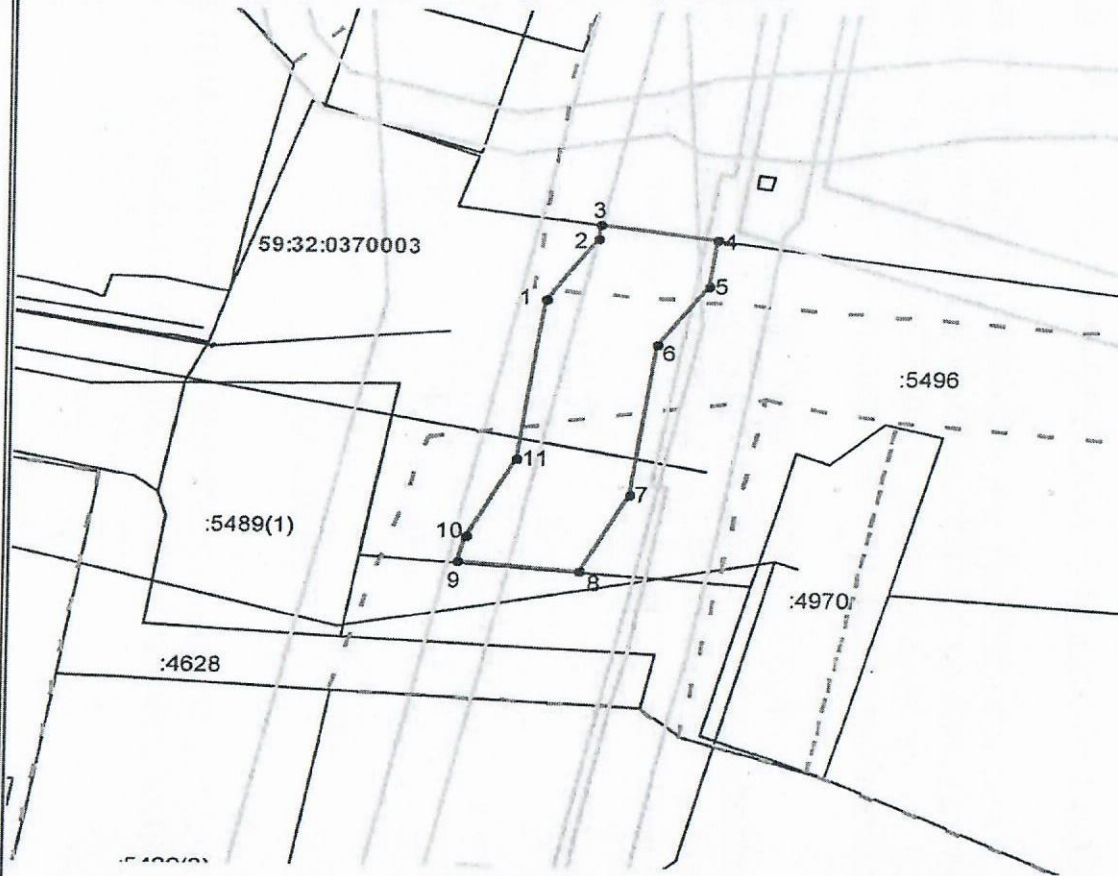


Схема предполагаемых к использованию земель или части земельного участка

Объект: Газопровод в п. Горный Пермского м.о. Пермского края
 Местоположение: Пермский край, м.о. Пермский, п. Горный
 Площадь земель или части земельного участка, кв. м 218
 Категория земель: земли населенных пунктов
 Вид разрешенного использования (при наличии): Улично-дорожная сеть

Описание границ смежных землепользователей:

от 3 точки до 4 точки, от 8 точки до 9 точки - земли, муниципальная
 собственность на которые не разграничена
 от 4 точки до 8 точки, от 9 точки до 3 точки - граница земельного
 участка с кадастровым номером 59:32:0370003:5496



Масштаб 1:500

Условные обозначения:

- Граница территориальной зоны
- Граница земельного участка, учтенного в ГКН
- 59:32:0370003 Кадастровый номер квартала
- :5496 Кадастровый номер земельного участка
- Граница зон с особым использованием территории
- Граница образуемого земельного участка
- Граница квартала

Каталог координат МСК-59

Обозначение характерных точек границы	Координаты, м	
	X	Y
1	2	3
1	505 471.37	2 235 417.03
2	505 475.74	2 235 420.52
3	505 476.86	2 235 420.69
4	505 475.79	2 235 428.62
5	505 472.42	2 235 428.10
6	505 468.05	2 235 424.61
7	505 456.80	2 235 422.87
8	505 451.05	2 235 419.64
9	505 451.69	2 235 411.41
10	505 453.57	2 235 411.87
11	505 459.46	2 235 415.19
1	505 471.37	2 235 417.03

Заявитель: *Шестаков Е.А.*

(подпись, расшифровка подписи)

Верно